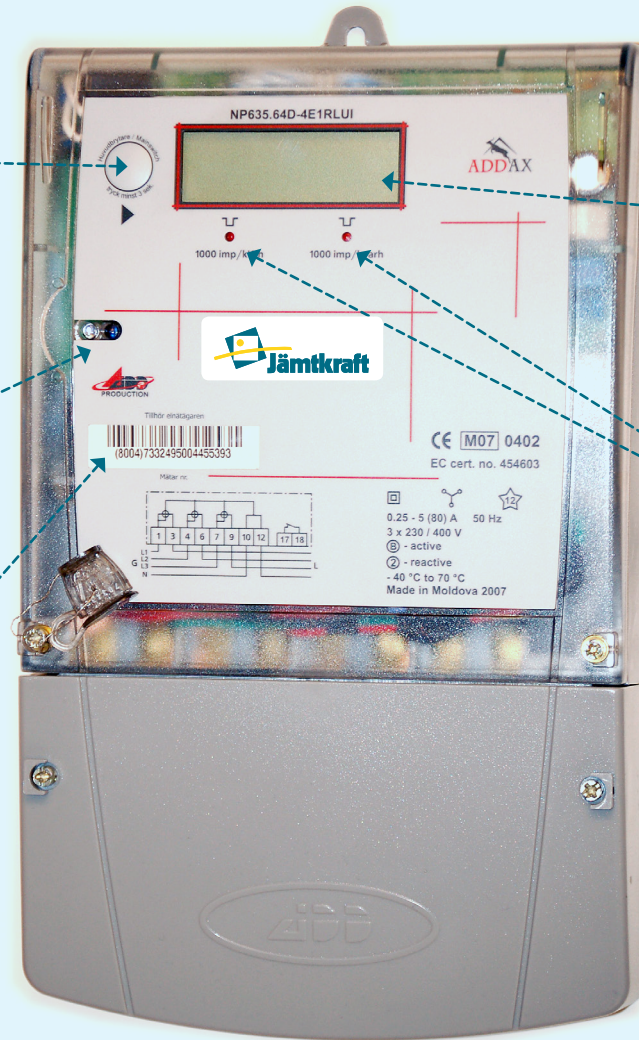


Så fungerar din elmätare

ADDAX 3-fasmätare



OBS! Här bryter du din ström. Håll in knappen i 5 sekunder. Ett utropstecken i displayen visar att strömmen är bruten. Vi kan fortfarande fjärrläsa din mätare.

Optisk kommunikationsport som används av Jämtkraft för programmering.

Mätarnummer 16 siffror med streckkod.

Displayen växlar mellan visning av totalt använd energi i kWh (mätarställning) och effektförbrukning i kW (ögonblicksförbrukning).
Exempel: mätarställning 000142 kWh
Ögonblicksförbrukning 00.060 kW

Elmätarens lampor blinkar snabbt när elanvändningen ökar.