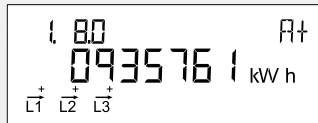


Bruksanvisning för Kamstrups elmätare

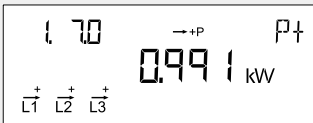
Normalvisningen

(* Displayen skiftar var 10 sek.)



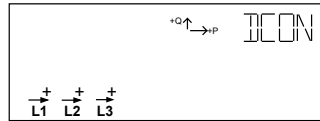
Summerad elförbrukning A+

El förbrukat från nätet.
Mätt i kWh.



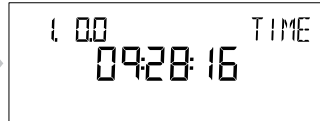
Aktuell effekt

Nuvarande förbrukning i kW.



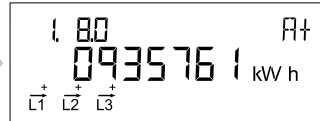
Manuell frånkoppling

Se "Bruksanvisning för brytarfunktionen i mätaren"



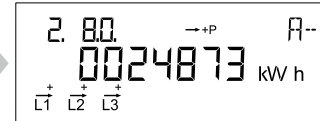
Datum och tid

Skiftar mellan datum och tid



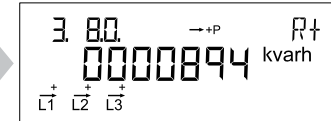
Summerad elförbrukning A+

El förbrukat från nätet.
Mätt i kWh.



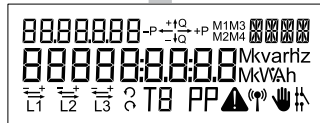
Summerad elproduktion A-

El levererad till nätet.
Mätt i kWh.

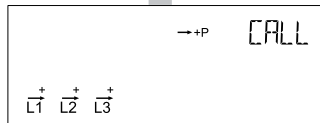


Reaktiv energi R+

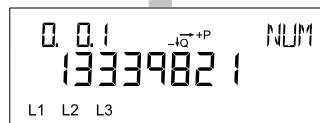
Mätt i kvarh.



Display test

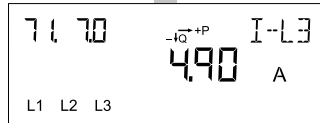


Endast för nätbolaget

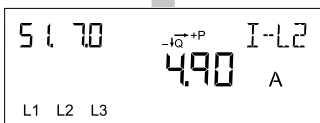


Mäter nummer

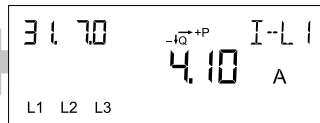
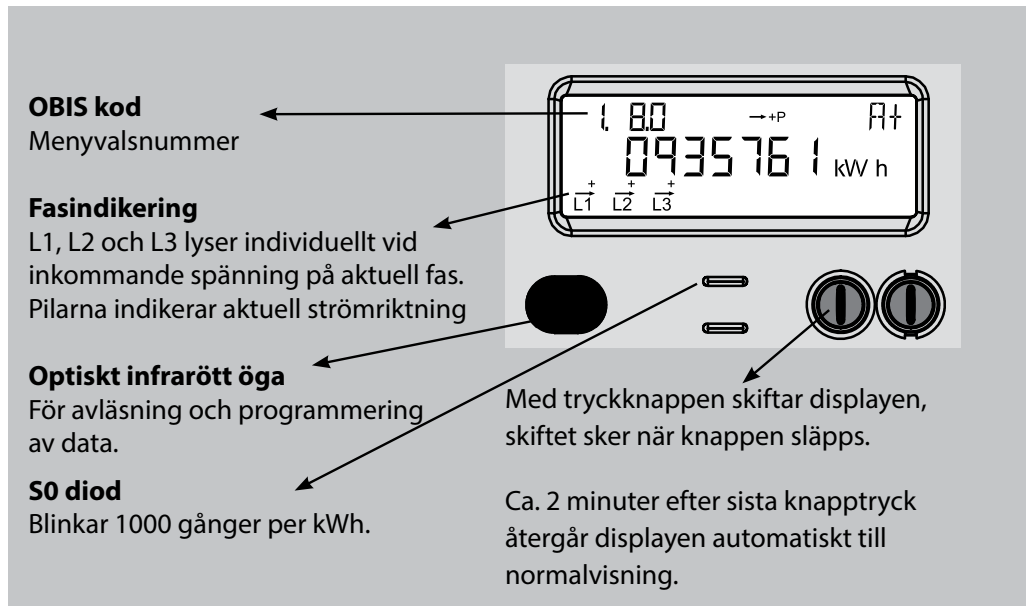
Enhet växlar mellan NUM och 1.



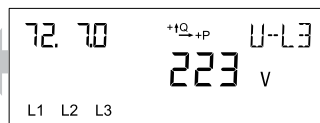
Aktuell ström fas L3



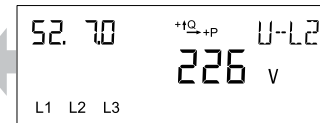
Aktuell ström fas L2



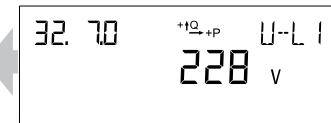
Aktuell ström fas L1



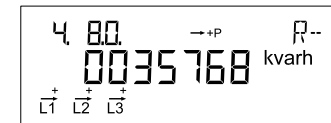
Aktuell spänning fas L3



Aktuell spänning fas L2

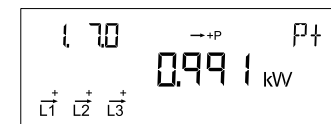


Aktuell spänning fas L1



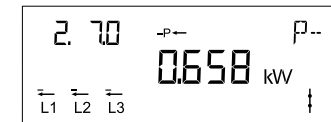
Reaktiv energi R-

Mätt i kvarh.



Aktuell effekt

Nuvarande förbrukning i kW.



Aktuell effekt

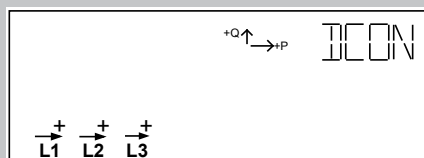
Nuvarande produktion levererad till nätet i kW

Bruksanvisning för brytarfunktionen i mätaren

Frånkoppling:

Via tryckknappen väljs nedanstående displayvisning.

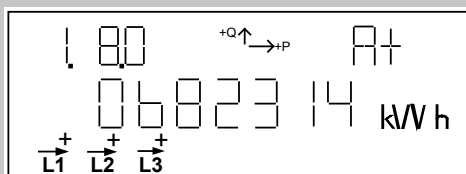
Obs! I detta läge kan ej tillkoppling ske.



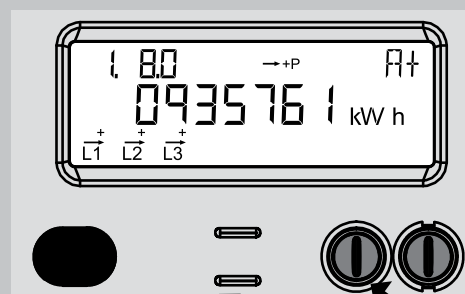
Håll tryckknappen intryckt i ca. 6 sekunder tills reläerna kopplas ifrån och den röda dioden tänds.

Tillkoppling:

Den röda dioden under displayen skall blinka.



Håll tryckknappen intryckt i ca. 6 sekunder tills reläerna slår till och den röda lysdioden skäcks.



BRYTAR DIOD

Släckt: Tillkopplat

Konstant röd: Frånkopplad och blockerad

Blinkande röd: Klar för tillkoppling

TRYCKKNAPP

Med knappen skiftas displayvisningen