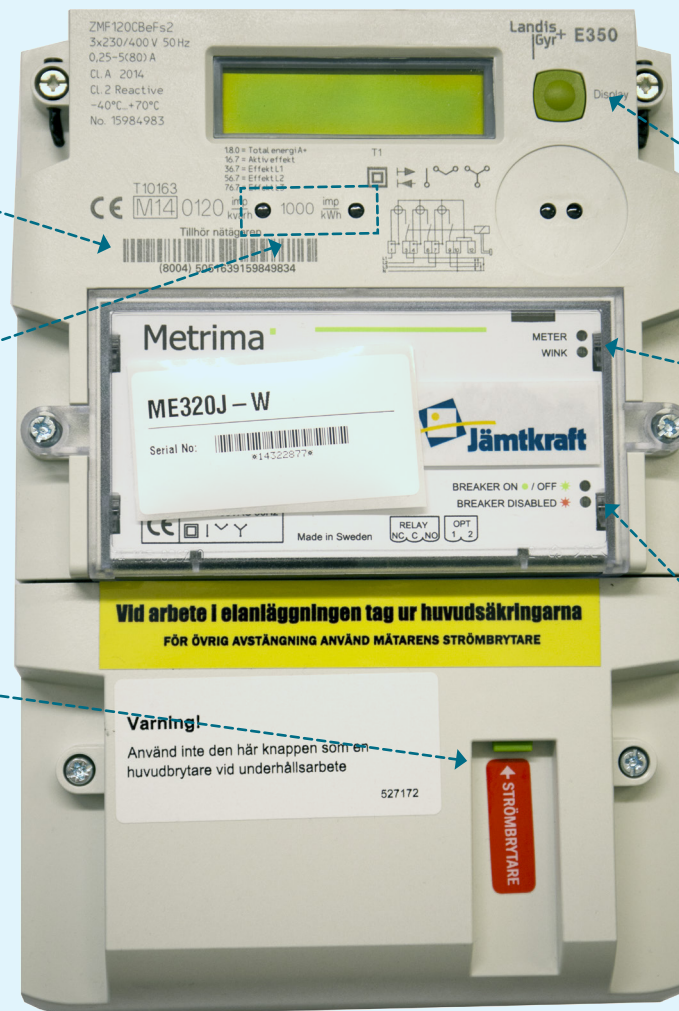


Så fungerar din elmätare

Landis+Gyr 3-fasmätare



Mätarnummer 16 siffror med streckkod.

Elmätarens lampor blinkar snabbt när elanvändningen ökar.

OBS! Här bryter du din ström. Håll in knappen tills brytaren aktiveras. Ett kryss i displayen visar att strömmen är bruten. Vi kan fortfarande fjärravläsa din mätare.

Mätaren kommunicerar via radio, extern antenn finns monterad.

Tryck in cirka 5 sekunder för att aktivera, sedan kan du läsa av bland annat ström och spänning på varje fas. Här kan man även få fram visning av producerad energi i kWh vid produktionsanläggning.

Terminal för fjärravläsning mellan mätaren och Jämtkraft. Gröna lampor, blinkande eller fast sken, är normalt tillstånd i mätterminalen.

Lamporna visar brytarens status.