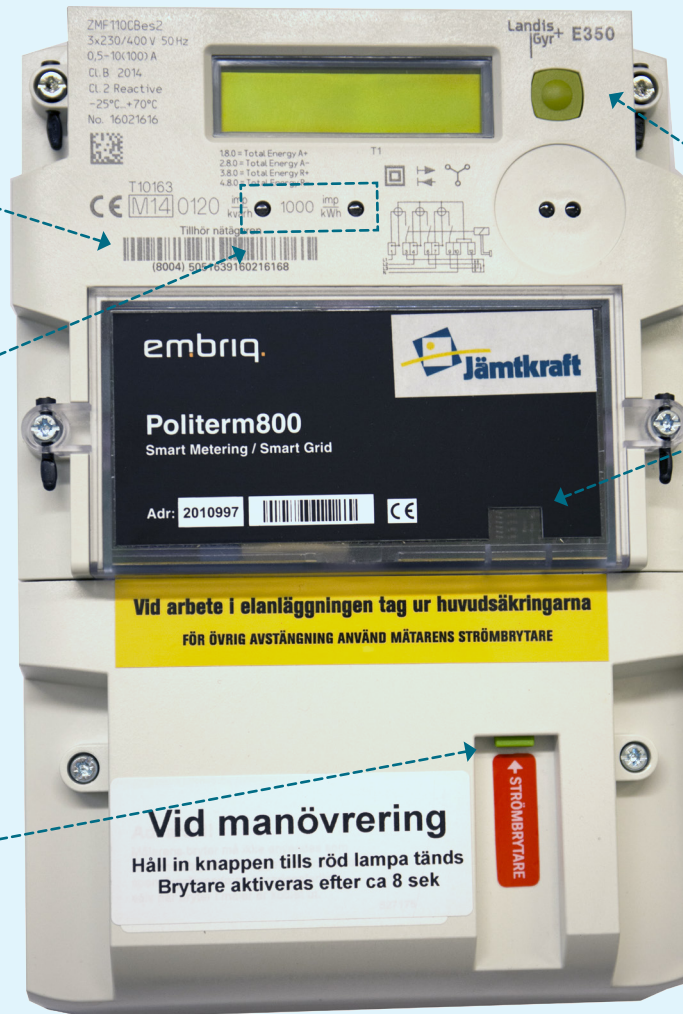


# Så fungerar din elmätare

## Landis+Gyr 3-fasmätare



Mätarnummer 16 siffror med streckkod.

Elmätarens lampor blinkar snabbt när elanvändningen ökar.

OBS! Här bryter du din ström. Håll in knappen i cirka 8 sekunder tills en röd lampa i terminalen tänds, efter någon sekund knäpper det till och strömmen bryts. Ett kryss i displayen visar att strömmen är bruten. Vi kan fortfarande fjärravläsa din mätare. Brytaren fungerar först när elmätaren varit spänningssatt i cirka 3 minuter.

Tryck in cirka 5 sekunder för att aktivera, sedan kan du läsa av bland annat ström och spänning på varje fas. Här kan man även få fram visning av producerad energi i kWh vid produktionsanläggning.

Terminal för fjärravläsning mellan mätaren och Jämtkraft. Gröna lampor, blinkande eller fast sken, är normalt tillstånd i mätterminalen.

**Vid arbete i elanläggningen tag ur huvudsäkringarna**  
FÖR ÖVRIG AVSTÄNGNING ANVÄND MÄTARENS STRÖMBRYTARE

**Vid manövrering**

Håll in knappen tills röd lampa tänds  
Brytare aktiveras efter ca 8 sek