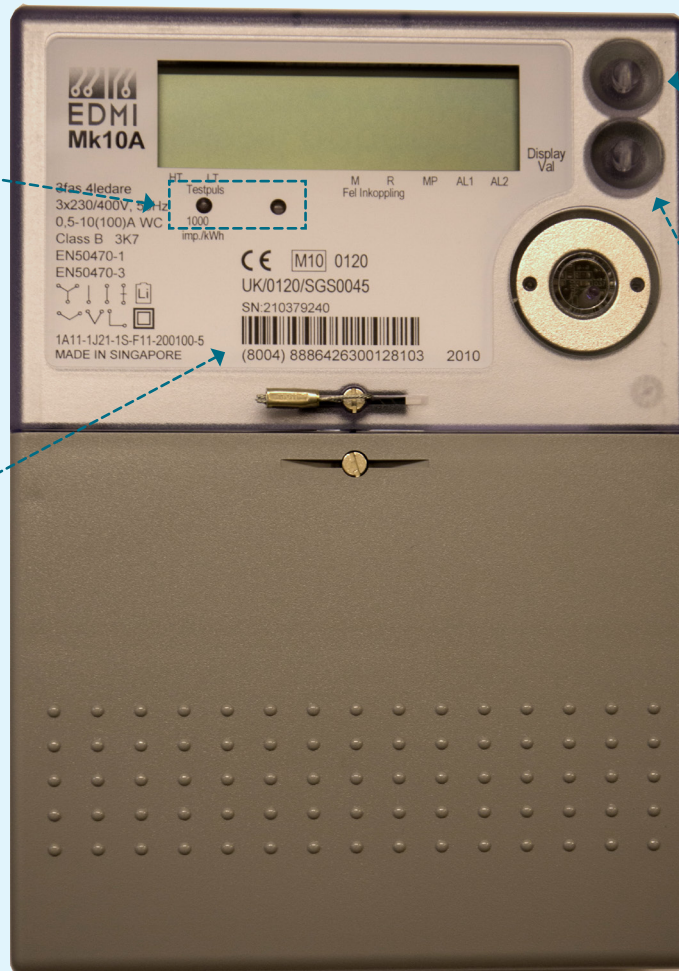


Så fungerar din elmätare

EDMI 3-fasmätare



Elmätarens lampor blinkar snabbt när elanvändningen ökar.

Används inte.

Mätarnummer 16 siffror med streckkod.

Håll knappen intryckt för att välja mellan menyerna set A och Set B.
Set A: Bläddra mellan bland annat förbrukning (INP), produktion (EHP) och aktuell effekt (EFF).
Set B: Bläddra mellan bland annat datum, GSM-signal, aktuell spänning och aktuell ström.
Displayvisningen kan variera beroende på mätarens programmering.