

Så fungerar din elmätare

Aidon 1-fasmätare

Mätarställning. OBS! Efter strömavbrott kan korrekt avläsning ske efter 10 minuter.

Elmätarens lampor blinkar snabbt när elanvändningen ökar. Om det lyser rött är något fel: kontakta Jämtkraft på 063-14 90 00.

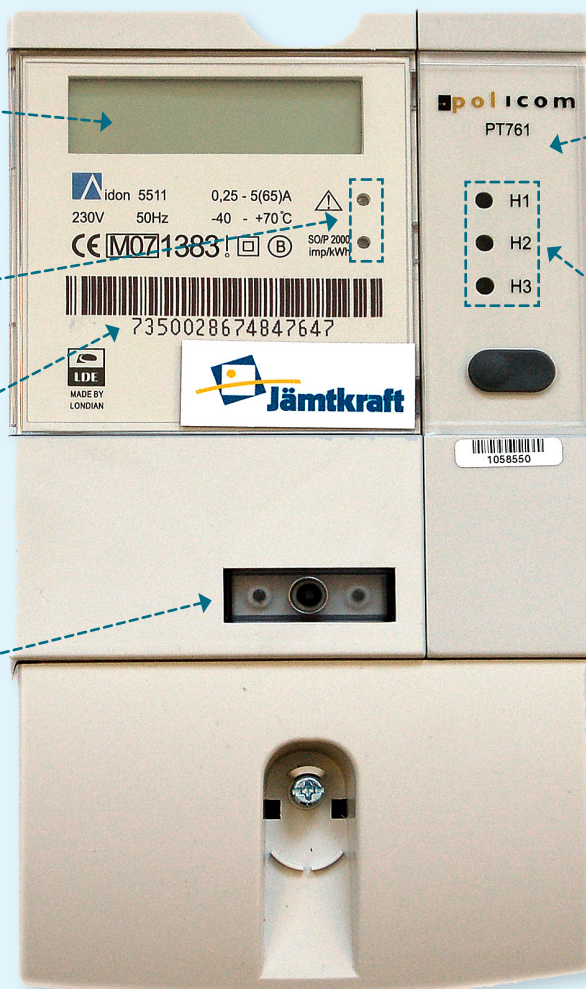
Mätarnummer 16 siffror med streckkod.

OBS! Här bryter du din ström. Vi kan fortfarande fjärravläsa din mätare.

VID ARBETE I ELANLÄGGNINGEN, TA UR HUVUDSÄKRINGARNA
För övrig avstängning använd ovanstående brytare

BRYTARENS LJUSINDIKERINGAR

GRÖNT fast ljus inkopplad Bortkoppling: Tryck på brytaren ovan	RÖTT blinkande ljus bortkopplad, återinkoppling kan endast utföras av Jämtkraft
GRÖNT blinkande ljus avstängd Återinkoppling: Tryck på brytaren ovan	RÖTT fast ljus felindikering Kontakta Jämtkraft
	INGEN LJUSINDIKERING strömavbrott



Terminal för fjärravläsning mellan mätaren och Jämtkraft.

De här lamporna kan blinka eller lysa och visar att fjärravläsningen är igång.

H 1 lyser rött/grönt när terminalen sänder ut data på nätet.

H 2 lyser grönt vid normalt arbetsläge.

H 3 röd lampa. Släckt när terminalen har kontakt med mätaren.