

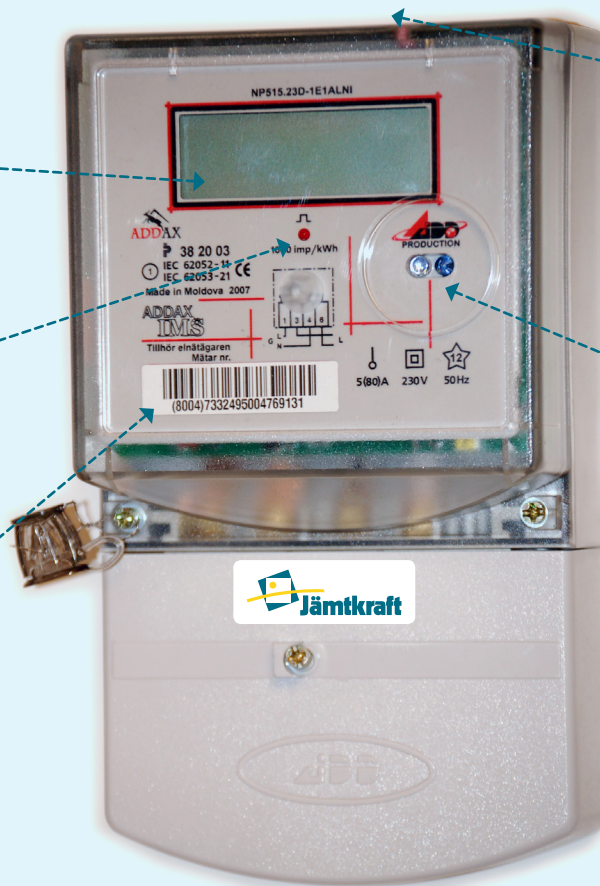
# Så fungerar din elmätare

## ADDAX 1-fasmätare

Displayen växlar mellan visning av totalt använd energi i kWh (mätarställning) och effektförbrukning i kW (ögonblicksförbrukning).  
Exempel: mätarställning 000015 kWh  
Ögonblicksförbrukning 00.060 kW

Elmätarens lampa blinkar snabbt när elanvändningen ökar.

Mätarnummer 16 siffror med streckkod.



OBS! På mätarens ovansida bryter du din ström. Håll in knappen i 5 sekunder. Ett utropstecken i displayen visar att strömmen är bruten. Vi kan fortfarande fjärravläsa din mätare.

Optisk kommunikationsport som används av Jämtkraft för programmering.